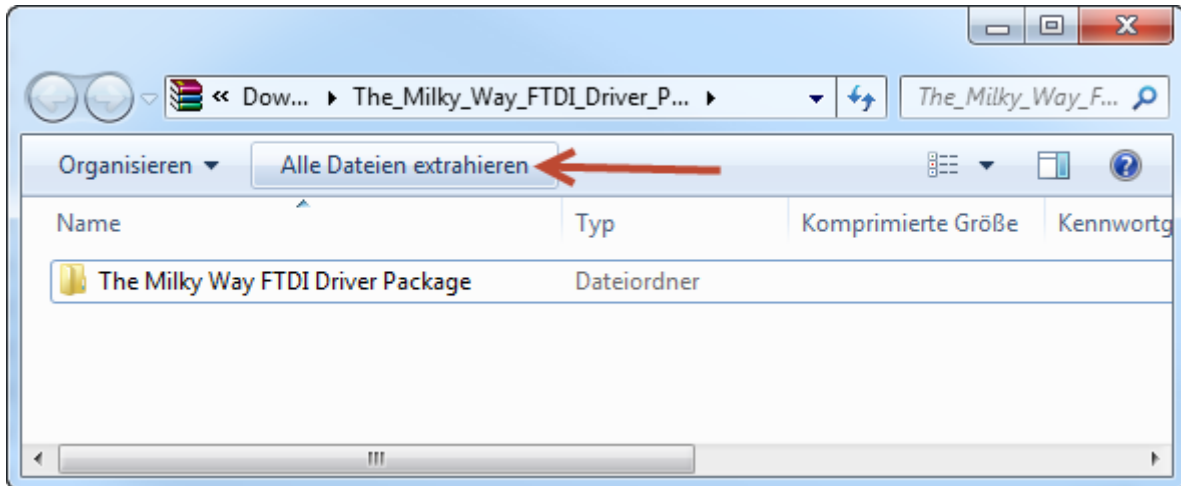


Treiber herunterladen & Entpacken

Der Treiber kann hier heruntergeladen werden:

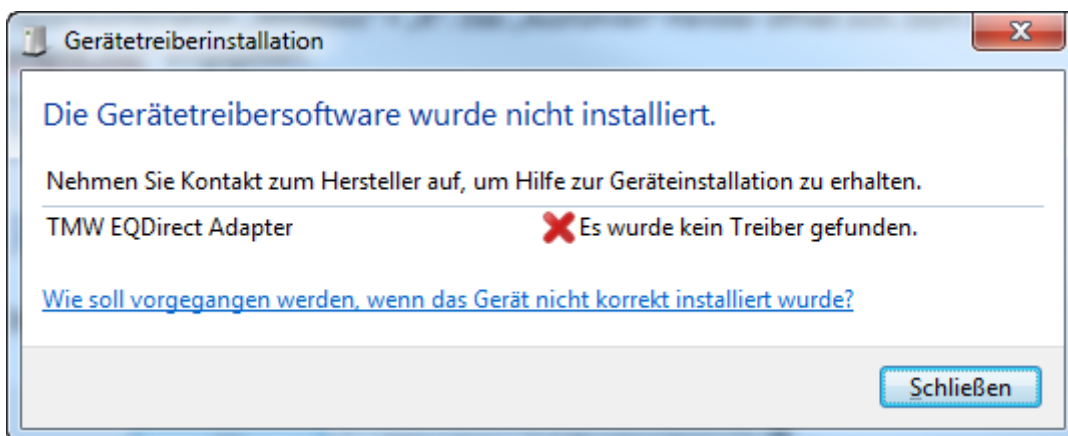
http://www.themilkyway.de/downloads/The_Milky_Way_FTDI_Driver_Package.zip

Nach dem Herunterladen, den Inhalt des ZIP-Archives entpacken, am besten auf den Desktop.



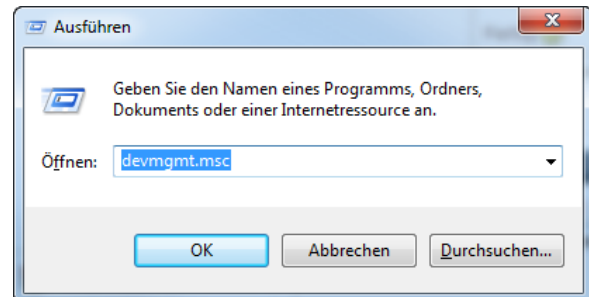
Hardware anschließen

Nun wird die Hardware mit dem Computer über ein USB-Kabel verbunden. Der Treiber wird nicht automatisch installiert – eventuell taucht dazu eine Meldung auf. Diese kann einfach geschlossen werden.

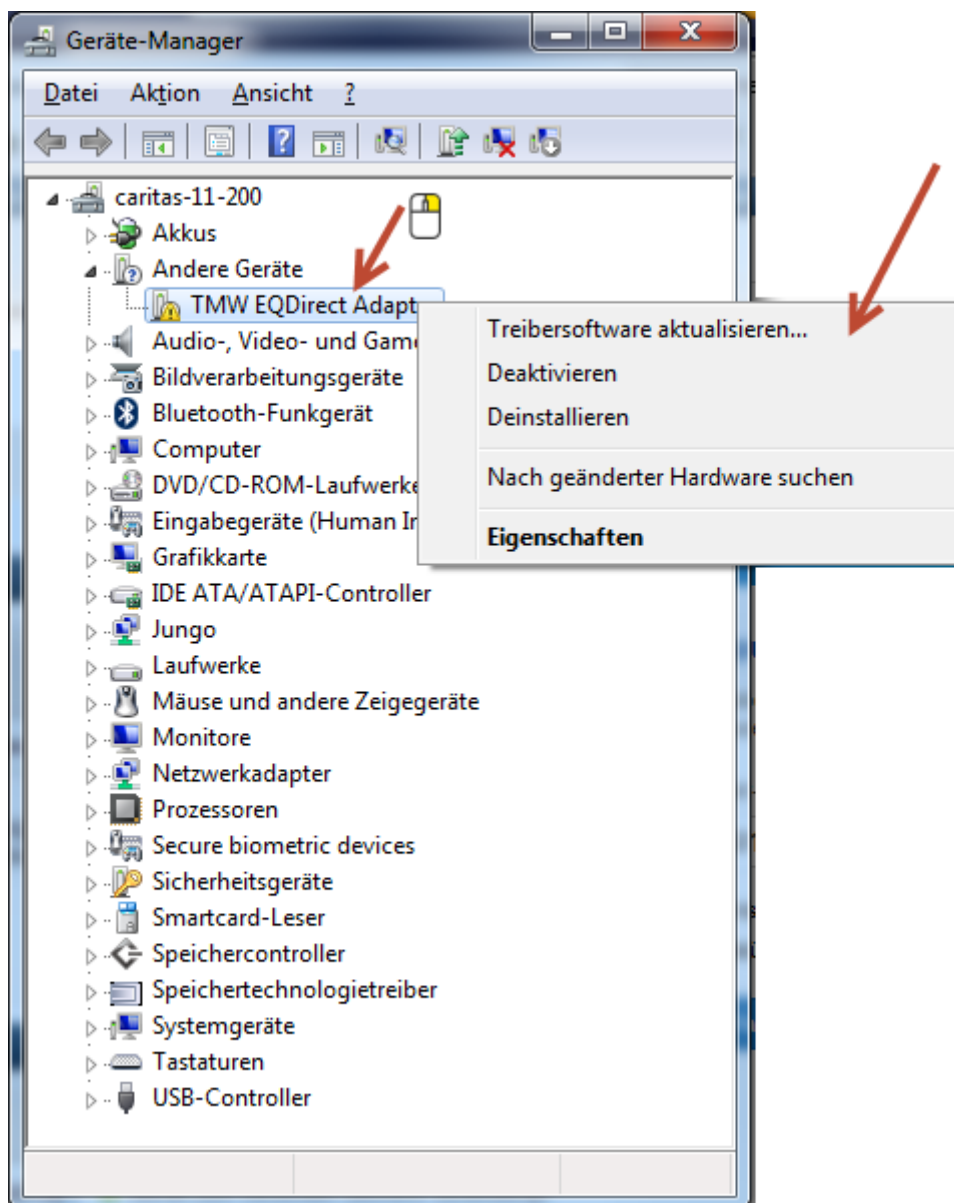


Treiber installieren – Teil 1 von 2

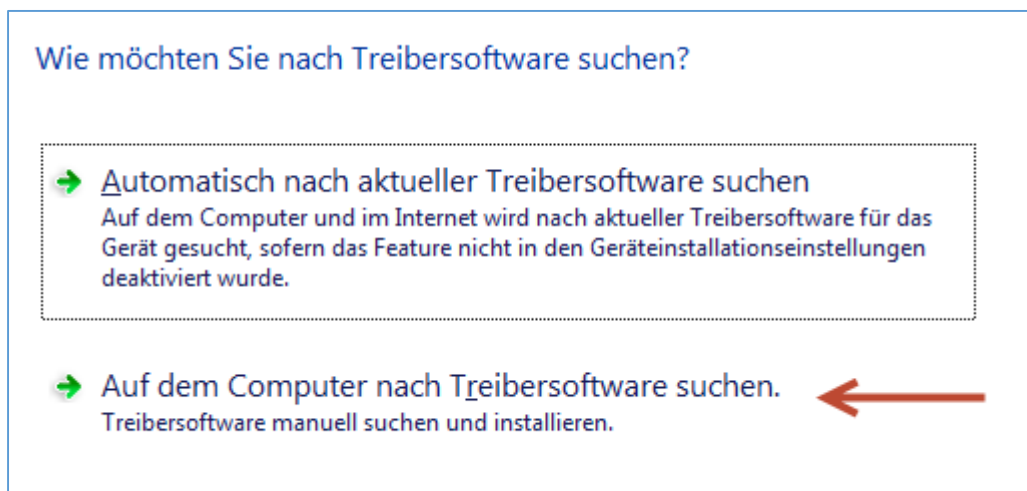
Um den Treiber nun zu installieren, muss der Gerätemanager aufgerufen werden. Dazu drücken wir die Tastenkombination „Windows“ + „R“. Das „Ausführen“-Fenster öffnet sich. Dort wird „devmgmt.msc“ eingegeben.



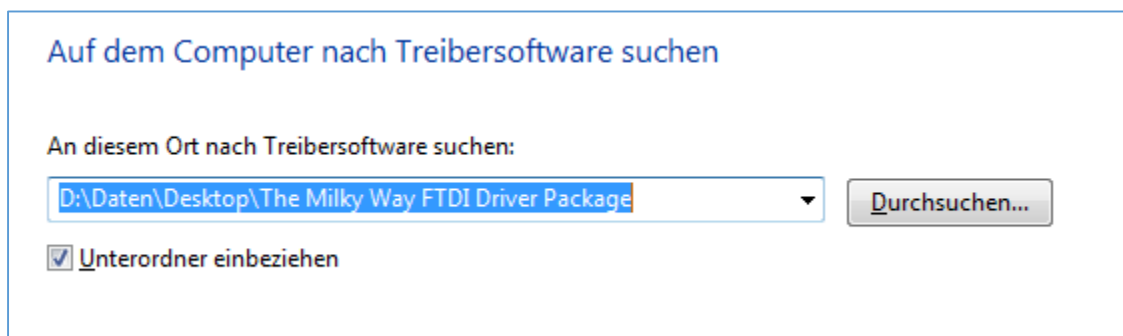
Das sich nun öffnende Fenster zeigt eine Liste aller angeschlossenen Geräte an – auch das TMW-Gerät (siehe Pfeil). Durch einen **Rechtsklick** öffnet sich das folgende Menü in dem „Treibersoftware aktualisieren...“ ausgewählt werden muss.



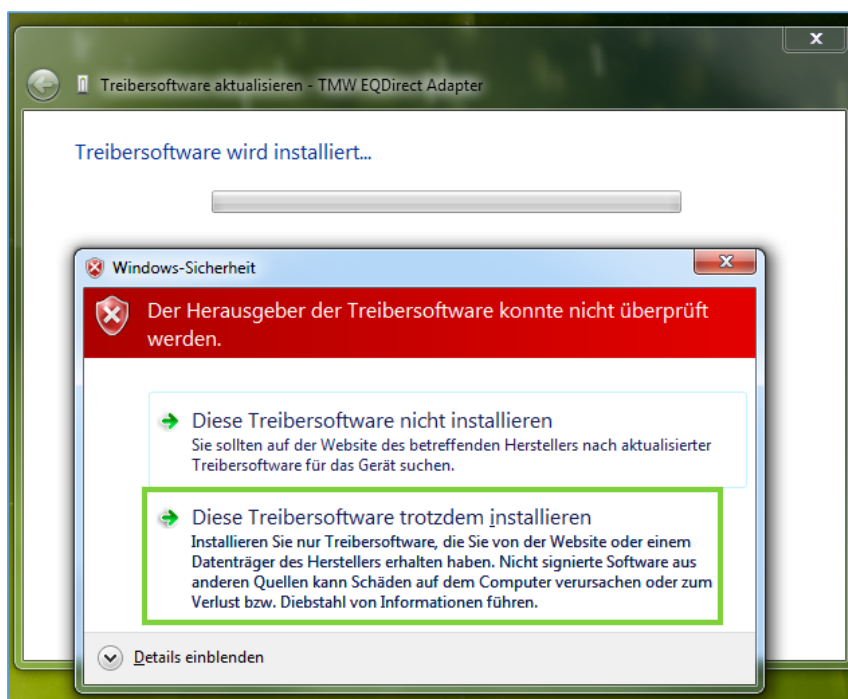
Es wird manuell nach dem Treiber gesucht:



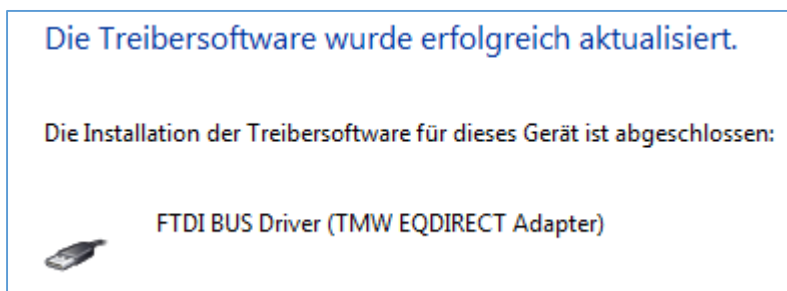
Der zuvor entpackte Treiber wird gewählt:



Es erscheint die folgende Meldung. Bitte hier auf „Diese Treibersoftware trotzdem installieren“ anklicken.



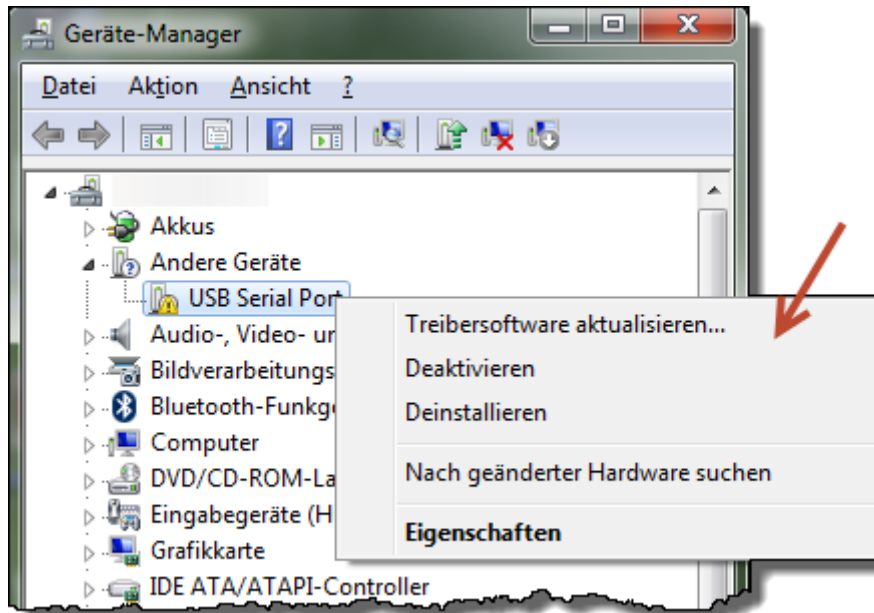
Anschließend wurde der erste Treiber installiert.



Weiter geht es mit der Treiberinstallation Teil 2 auf der nächsten Seite.

Treiber installieren – Teil 2 von 2

Nun muss der zweite Treiber installiert werden. Unter „Andere Geräte“ findet sich nun ein neuer Eintrag „USB Serial Port“. Hier muss exakt das Gleiche gemacht werden, wie in Teil 1 der Treiberinstallation.



Die Treibersoftware wurde erfolgreich aktualisiert.

Die Installation der Treibersoftware für dieses Gerät ist abgeschlossen:



The Milky Way - EQDirect Adapter

